

Dem Frauenchor Schlechtsart
zur Erinnerung an das
Frühlingssingen in Westhausen
am 20.03.2010

Muss i denn

sch
2

ch Wagner



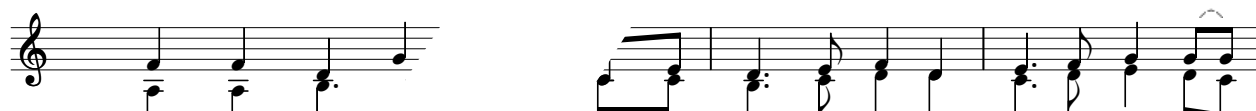
1. Muss i denn, muss i denn zum 'naus,
2. Wie du weinst, wie du weinst, dass i e muss,
3. Ü - ber's Jahr, ü - ber's Jahr, wenn me - le schneid't,



1. Städ - te - le 'naus lü du, r leibst hier? Wenn i
2. wan - de - re muss, wie wenn d' Lieb vor - bei! Sind au
3. Träu - be - le schneid't, stell i hier - rum ein. Bin i



1. komm, wenn i komm, wenn i komm, wie - drum komm kei i
2. drauß, sind au drauß der e viel, Mä - de - le viel, lie - ber
3. dann, bin i dann dein le noch, Schät - ze - le noch, so



1. ein, mein Schatz Kann i glei net all - weil bei dir sein, han i
2. Schatz, i blei' Denk du net, wenn i ne and - re seh, no
3. soll die Hc .. Ü - ber's Jahr, da ist mein Zeit vor - bei, da



1. doch an dir; wenn i komm, wenn i komm, wenn i
2. sei vor - bei! Sind au drauß, sind au drauß der
3. g'h' und dein. Bin i dann, bin i dann dein



- um komm, wie - drum komm, kei i ein, mein Schatz bei dir.
de - le viel, Mä - de - le viel, lie - ber Schatz i bleib dir treu.
- ze - le noch, Schät - ze - le noch, so soll die Hoch - zeit sein.